

# 完成間近物件！ 内部公開！！ 太陽光発電を採用した外断熱のデザイナーズ住宅

日暮里・舎人ライオン「見沼代親水公園駅」

## 東本郷3区画

所在地：川口市大字東本郷字下溜  
86-1・6

土地面積：69.64㎡～96.53㎡  
土地権利：所有権 地目：宅地  
都市計画：市街化区域 用途地域：準工業地域  
建ぺい率：60% 容積率：160%  
接道状況：東面幅員4m公道に接道 公共下水

閑静な住宅地で、新郷公園に隣接する立地。日当たりを確保するため、土地をひな壇に形成いたしました。性能は申し分の無い高性能住宅です。その上、**太陽光発電、外断熱工法、エコキュート、計画換気、オール電化、IHキッチンといった設備が完備**されています。全5棟の物件ですが、各々デザイナーの考え抜かれた設計のため、それぞれに特徴のある住宅に作られているかと思えます。内覧できるこの機会にお気に入りの物件を見つけてみてはいかがでしょうか？  
また近隣には、見沼代親水公園があり、花と緑と木々が配置され、その散策は季節によって様々に楽しめます。舎人公園もオススメです。住宅・環境共にオススメの物件です。

### A号棟

敷地面積

69.64㎡ (21.10坪)

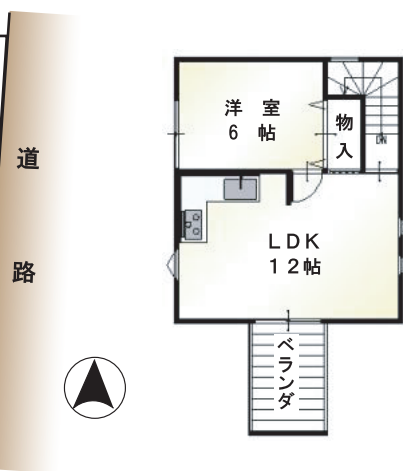
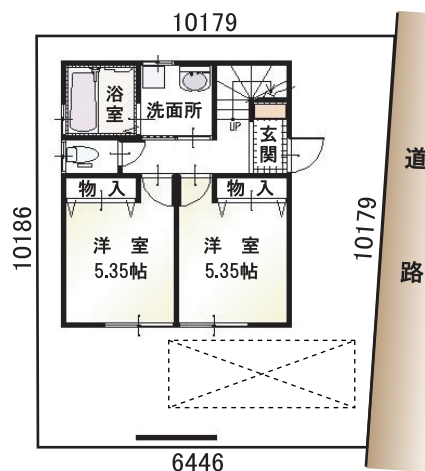
建物延床面積

69.56㎡ (21.07坪)

1階：34.78㎡

2階：34.78㎡

3,180万円



### B号棟

敷地面積

96.52㎡ (29.25坪)

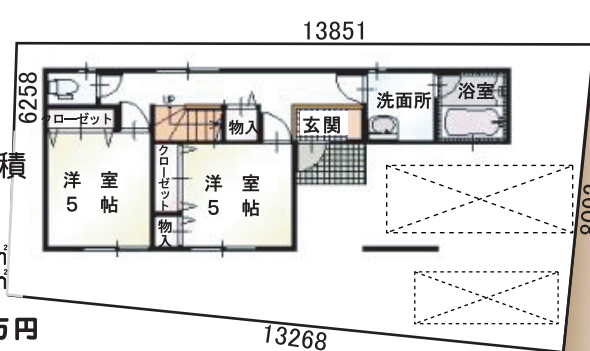
建物延床面積

94.39㎡ (28.60坪)

1階：48.85㎡

2階：45.54㎡

4,280万円



### C号棟

敷地面積

96.53㎡ (29.25坪)

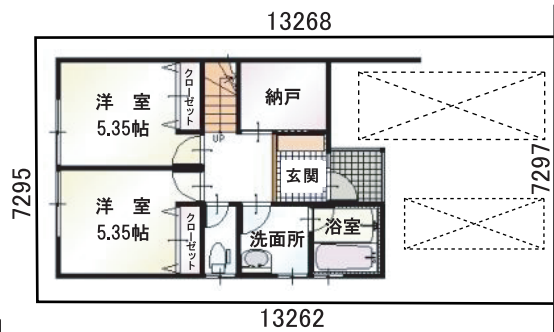
建物延床面積

84.45㎡ (25.59坪)

1階：39.74㎡

2階：44.71㎡

4,280万円



前回の広告にも掲載しましたが、改めて…

「住まいの快適指数テスト」を試されてみませんか？

また、この診断を、展示会開催中の東本郷の新築建物にて試されてみてはいかがでしょうか？

診断結果は次ページです

#### Q1 冬に、サッシのガラスは結露していますか？

- 1 冬になると、毎日のように結露する(下に水がたまるくらい) 0点
- 2 冬になると、毎日のように結露する(ガラスが白くなる程度) 1点
- 3 少し冷えた日には結露する 2点
- 4 かなり冷えた日には結露する 3点
- 5 風呂、洗面以外では結露しない 4点

点

#### Q2 冬の夜に、暖房した部屋と脱衣場との温度差はありますか？

- 1 脱衣場の温度は外気温に近いくらい冷えている 0点
- 2 脱衣場にも暖房機があり入浴時に使用する 2点
- 3 脱衣場の温度は暖房した部屋よりも少し寒い程度 4点
- 4 脱衣場の温度もほとんど変わらない 6点

点

#### Q3 冬の朝、洗面やキッチンでお湯を使いますか？

- 1 水が冷たく部屋も寒い、お湯は使わない 0点
- 2 水が冷たく部屋も寒いので良く使う 2点
- 3 水は冷たいが部屋は暖かいのでそんなに使わない 4点

点

#### Q4 冬のお風呂のお湯は冷めやすいですか？

- 1 お湯を入れたら早めに入らないと冷めてしまう 0点
- 2 お湯は急にではないがゆっくりと冷めてしまう 2点
- 3 給湯器で温度を一定に保っているの冷めない 4点

点

#### Q5 夏の室内で、冷房した部屋と廊下等との温度差はありますか？

- 1 冷房した部屋以外はかなり暑い 0点
- 2 冷房していない部屋は少し暑い 2点
- 3 家中ほとんど温度差が無く過ごしやすい 4点

点

#### Q6 夏のエアコンについて、どう感じていますか？

- 1 一晩中使用して朝起きると体がだるい 1点
- 2 日中でも冷えるくらい冷房温度を下げないと涼しくない 2点
- 3 熱帯夜の夜はエアコンを止めると暑くて眠れない 3点
- 4 冷房病にならないように冷房温度を上げて我慢している 3点
- 5 一日中エアコンを使用しているも快適で健康に問題ない 4点

点

#### Q7 夏のトイレは、快適ですか？

- 1 朝トイレに入っただけで汗が出る 0点
- 2 汗はそんなにでないが暑い 2点
- 3 トイレの中も涼しく快適 4点

点

#### Q8 室内のカビはどうですか？

- 1 タンスの裏や押入れの中にカビが生えている 0点
- 2 洗面場にカビが生えている 1点
- 3 浴室などの目地などにカビが生えている 1点
- 4 カビはほとんど無い 3点

点